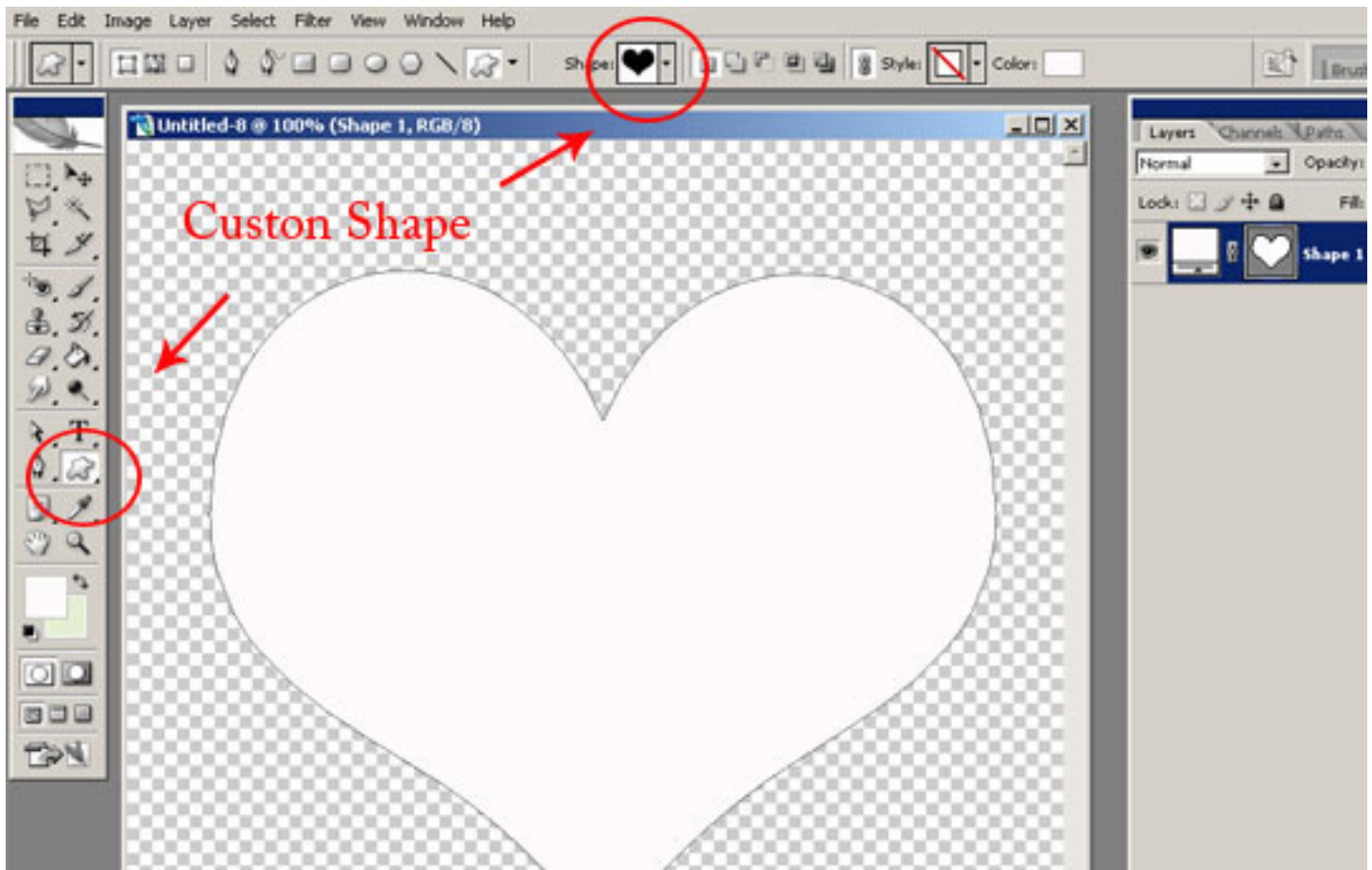
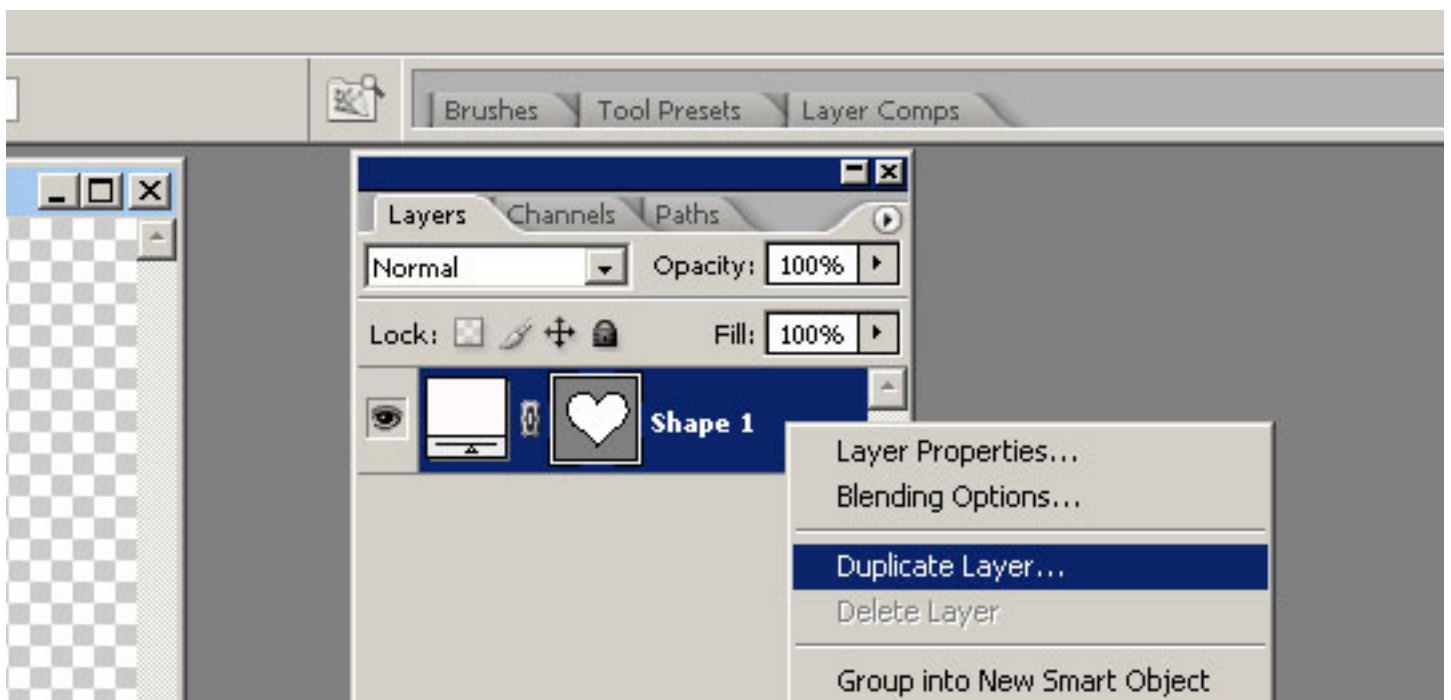


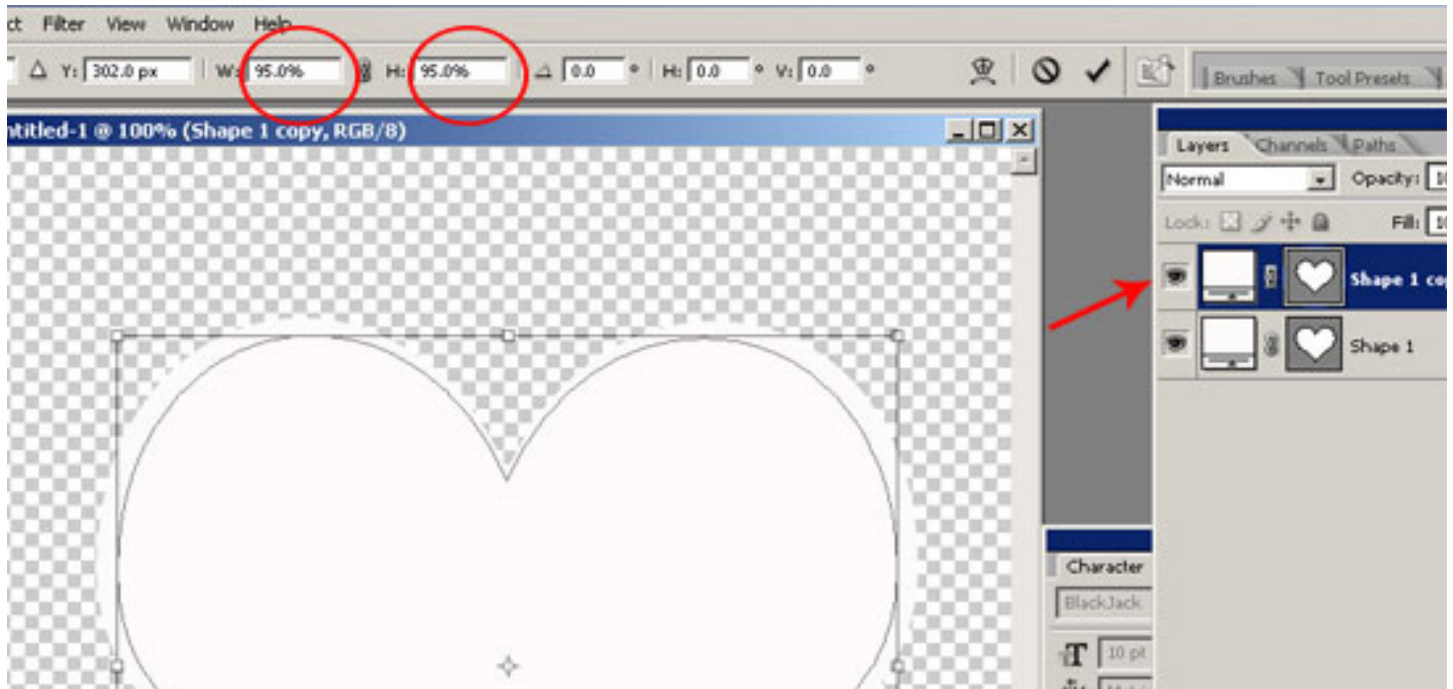
Vamos aprender a criar suas próprias molduras no Photoshop, utilizando shapes simples. Primeiro, abra um arquivo novo, com a ferramenta Custom Shape faça um shape, como mostra a imagem abaixo.



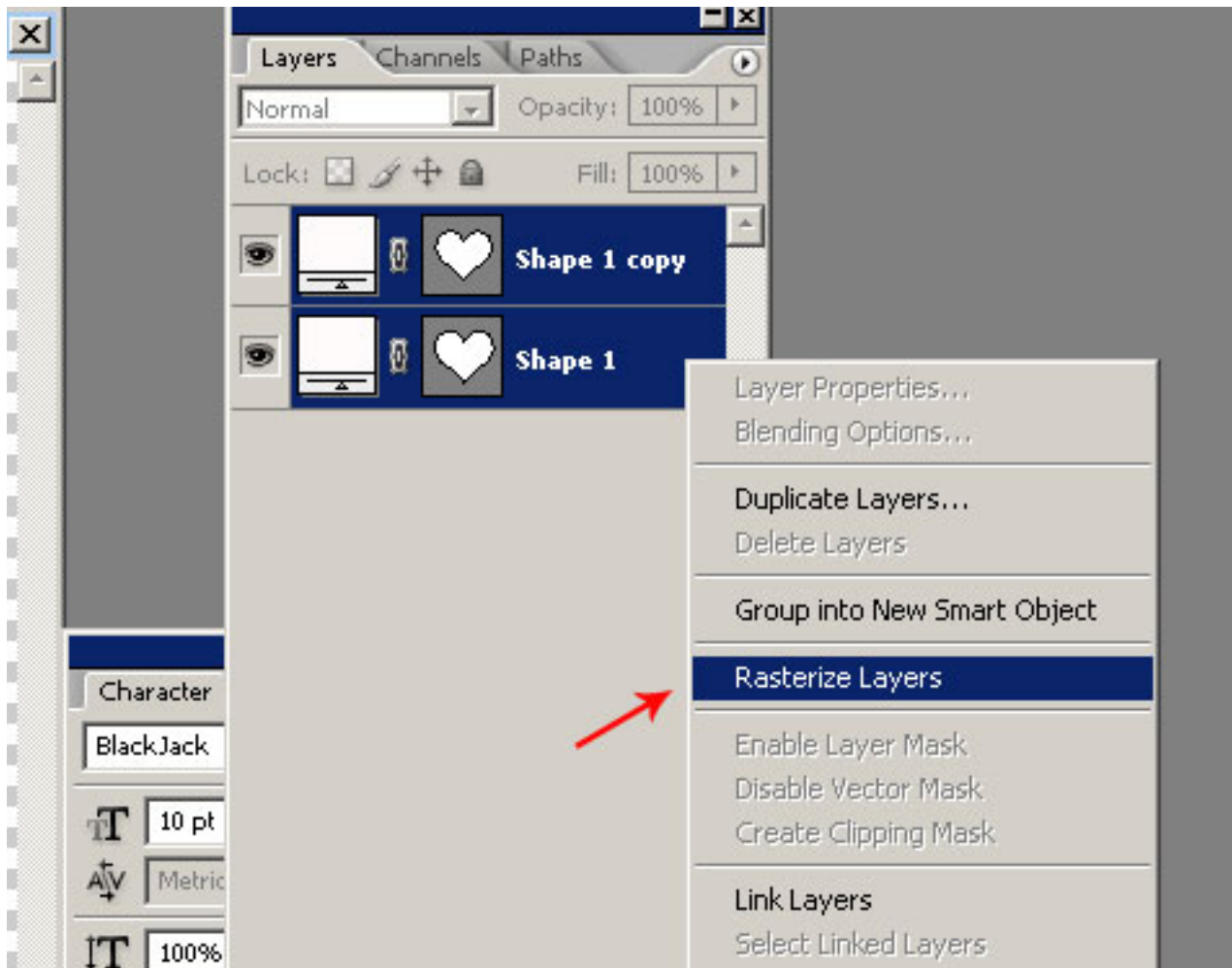
Então, na paleta layers, clique com o botão direito no layer do shape que vc acabou de fazer, e clique em "Duplicate Layer". Como a imagem abaixo.



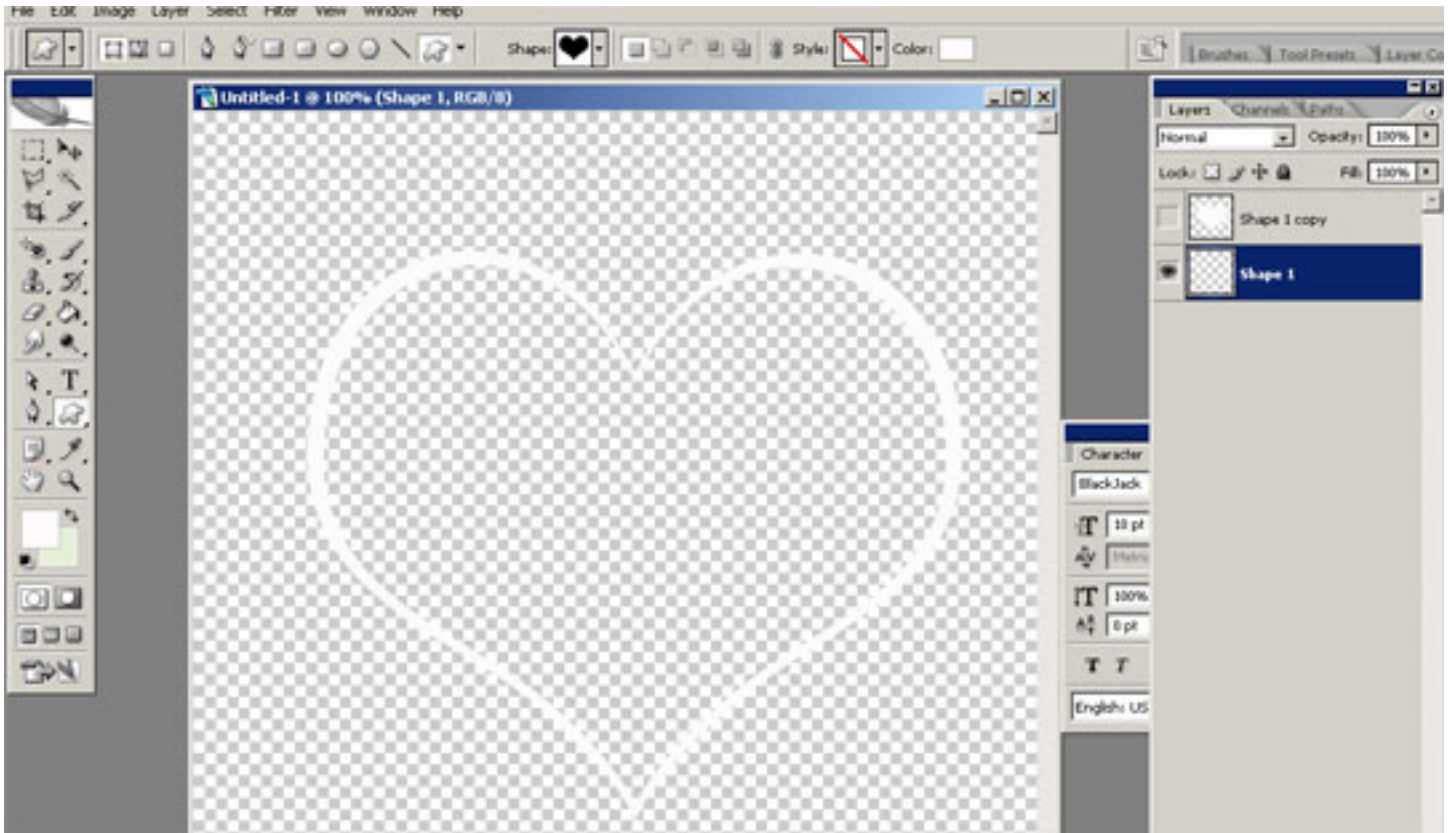
Então com o layer de cima selecionado, clique CTRL+T, e altere o tamanho deste shape, como resalta a imagem abaixo. Neste caso alterei a altura e largura para 95% do original, mas você pode escolher outras medidas.



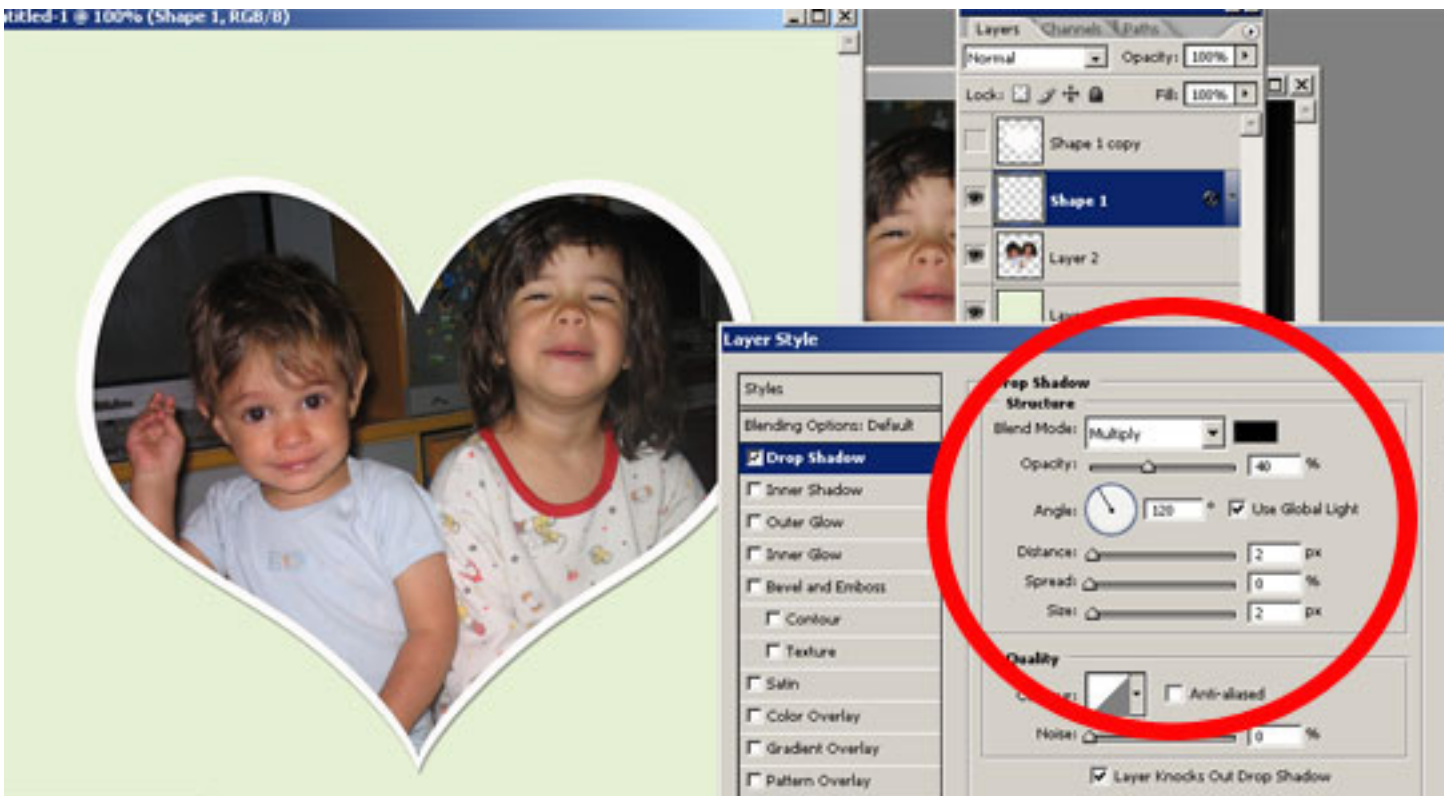
Então, selecione os 2 layer, e clicando com o botão direito sobre qualquer um dos 2, clique em “Rasterize layer”, como mostra a imagem abaixo.



Então, seguindo as dicas do último tutorial, selecione o layer de cima, clicando no tumbmail com o CTRL pressionado. Depois disso, escolha o layer de baixo e clique CTRL+X. tire a visualização do layer de cima e você terá a moldura, como mostra a imagem abaixo.



Depois disso, é só você aplicar isso sobre um papel, colocar uma foto e dar um efeito de sobra na moldura, como mostra a imagem abaixo.



Neste caso, escolhi essa configuração para o Drop Shadow, mas você pode escolher qual achar mais adequada, conforme o caso.

Bom, você pode utilizar esses passos principais para fazer qualquer tipo de moldura, é só adaptar conforme sua vontade.

Espero que tenham gostado!

Créditos:

DigiScrap4All Team - Vir Brandi